



# البنك المركزي التونسي

## 2012

.	5,2	3,8	2011	▪
.2011				▪
			2011	▪
			2011	▪
				▪
			2011	▪
			2011	▪
3		2011		▪
				▪
				▪
.2010				▪

” ”

2011

2010 5,2 3,8  
 1,8) ( 3,2 1,6)  
 ( 4,4 0,9-) ( 1,9 1,5) ( 3  
 .( 7,3 6,2)

**2012**

. 3,3

( )

2012	2011					2010					
3,3	3,8					5,2					
1,8	1,8	2,8	1,8	1,3	0,4	3,0	2,3	2,5	3,8	3,9	
0,5-	1,5	0,7	1,3	1,6	2,4	1,9	2,0	2,0	2,0	0,8	
1,7	0,9-	2,3-	7,0	1,5-	6,8-	4,4	0,6-	2,3	5,2	6,1	
8,2	9,2	8,9	9,1	9,5	9,7	10,4	9,8	9,6	10,3	11,9	

:

12,7 2011 6,9

10 9 2011

2011

17,5 21,1 36,5

2011

125

107

2011

(2010 1,6 2,7)

.( 6,1 7,2)

( )

2011	2010	2009	2011	2010	2009
2,3	0,9	1,1	1,6	2,6	0,0
2,4	0,8	1,2	2,1	2,1	0,2
2,7	1,6	0,6	2,7	2,3	0,4-
2,8	1,6	0,6	3,2	2,2	0,7-
2,7	1,7	0,0	3,6	2,0	1,3-
2,7	1,5	0,1-	3,6	1,1	1,4-
2,5	1,7	0,6-	3,6	1,2	2,1-
2,5	1,6	0,2-	3,8	1,1	1,5-
3,0	1,9	0,3-	3,9	1,1	1,3-
3,0	1,9	0,1-	3,5	1,2	0,2-
3,0	1,9	0,5	3,4	1,1	1,8
2,7	2,2	0,9	3,0	1,5	2,7
2,5	1,6	0,3	3,0	1,6	0,3-

:

2011

5

3,2

2011

17,3

1,8 40 17

( )

/			/			
2011	2010	2009	2011	2010	2009	
82,631	91,121	90,336	1,3371	1,4271	1,3255	
82,577	90,108	92,862	1,3660	1,3680	1,2809	
81,641	90,709	97,824	1,4008	1,3574	1,3077	
83,199	93,369	98,866	1,4467	1,3425	1,3206	
81,175	91,829	96,638	1,4324	1,2533	1,3673	
80,469	90,755	96,766	1,4399	1,2212	1,4017	
79,255	87,536	94,452	1,4295	1,2803	1,4087	
77,082	85,385	94,885	1,4339	1,2897	1,4267	
76,880	84,316	91,403	1,3749	1,3092	1,4565	
76,683	81,743	90,378	1,3724	1,3904	1,4843	
77,525	82,583	89,126	1,3551	1,3639	1,4926	
77,803	83,223	89,988	1,3159	1,3226	1,4578	
76,885	80,915	93,065	1,2961	1,3386	1,4326	1

1

:

2011

14

8,7

.2010

3  
9,2

1,8-

2,6

2010

4

.2010

4,8

7,4

3,8

.2010

1,3

(1)

2011-2010

23

2012-2011

5

2012

	1.327	2012		1.516	1.530
	3.856	47,7		3.090	45
140			.2011-2010	120	180
	2,3	9,2			110
				360	190
3,2	2011				
	664	2,2			1.088
	122	6,9			
	2011	6			108
9,2	8,6				
		403,5		101	2011
2012	25				
	83			20	25
				2,3	
	37,3	29,4	2011		
				254	22
(	)				
	2.678			17,2	2011
( 38)		( 46)			
	1.258			16	( 40)
557	709		2011		( 41)
.(	28,4	28,8)			
				. 75	

(2)

2011

( 7,8 ) 3,2 2011  
 ( 5-) ( 57,1-)  
 . 1,1

(2011 29-)  
 .( 9,6-)

26 3,8) 6  
 .( 3,8 1,3) (2010

2011

12,1 2011 3,2)  
 ( 22,3 14,9) (

.( 12 5,7)

( 25,6 10,1) 2010  
 ( 36,1 26,4) .

1.150 .

484

7,3) 2011  
 7,7 ( 26

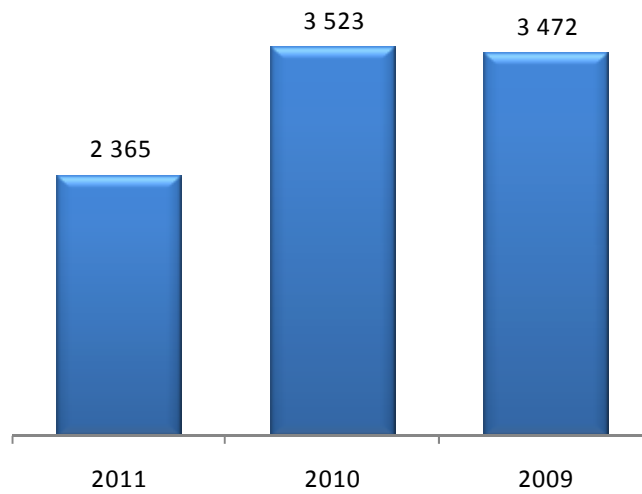
2010 ( 18,1

**(3)**

.2011  
 4,8 2010 30,7  
 (2010 1,9 44,1-)  
 ( 7,8- 65,9-) ( 5,2- 41-) ( 3 41,7-)  
 2010 .( 27,9 35,7-)  
 ( 8,5- 10,1-) ( 2,4- 18,6-)  
 .( 10,3 34,5-)

2,7	40,3		21,2		
	.( 41,6-)	( 43,1-)	-	( 43,4-)	-
			31,8	50,7	
2011	32,9	1,5			2.364,5

( )



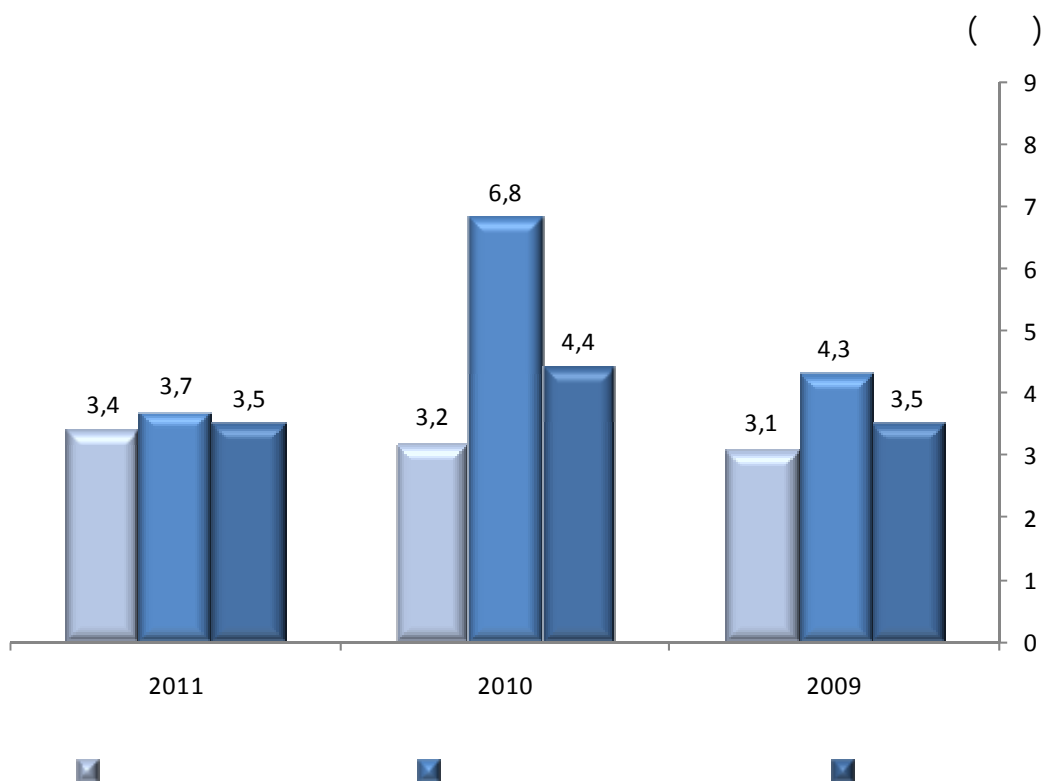
(4)

2011	28,3-	8	5,5		
	13,2)		(2010	5,3	30,2-)
	( 55,7-)				.( 9,9
			.( 10,8-)	-	( 24-)

140	800	2011	
72	( 29 15 80)	20	13
	. 34		

.2010	0,2	(2005	100	)	2011
	( 0,2-)	0,4			
3,6	4	2011	4,2		
	4)	( 3,9	5,2)		(2010
		.( 4,9	4,5)		
.2010	4,4	3,5	2011		
	(2010	6,8	3,7)		
2010	50	2,2	( 5,8	3,6-)	
			.2011	34	1,2
	3,2	3,4			
	.( 2,6	3,1)	( 3,5	3,8)	
4,7)	2010				
1,1)	( 7	5,4)	.( 3,8	4,3)	( 5,1
					(2010
					3

(2005 100 )



( 3,6)

2011

2011

3

(1

.1-1

2011

2011

6.811

197

280



1

32

6.855  
2011      4      17      7.297

53

97

2011  
55

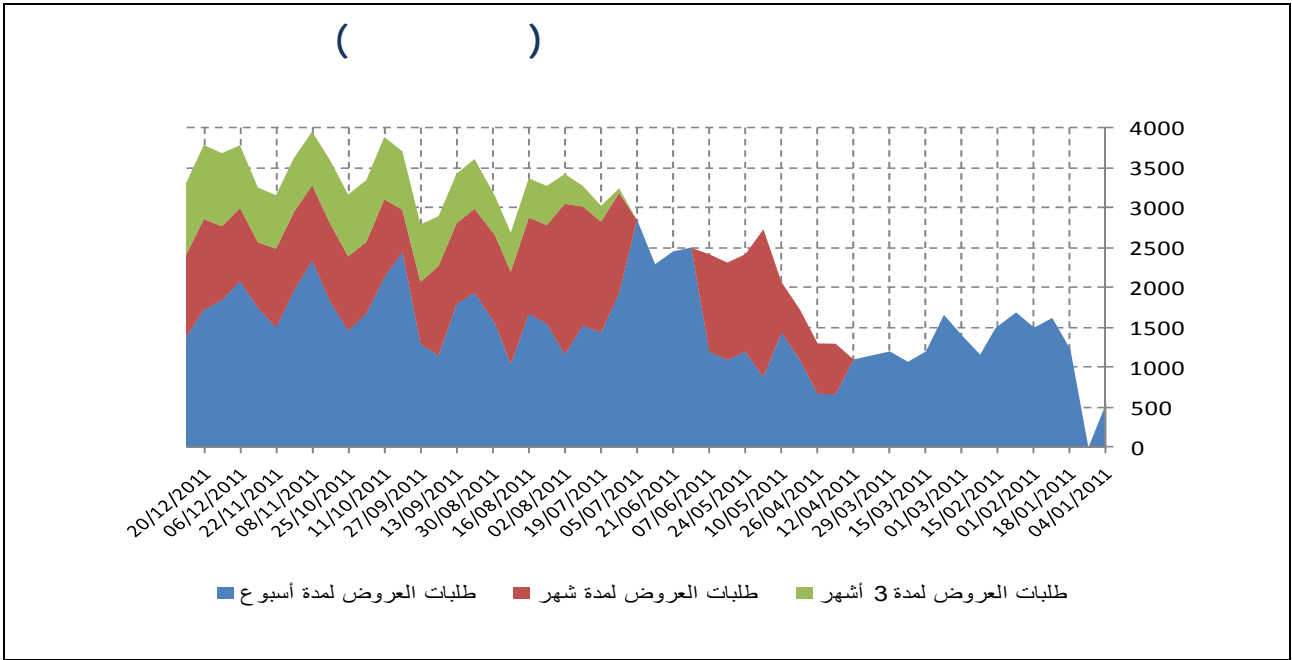
(      1.493      1.934)      1.200

.(      335)      (      393      458)

(      )

<u>2011</u> 2011 (1)	2011	2011	
32- 53+ 55+ 197- 280- 141-	7.026- 31 588- 6.811 10.557 3.051-	6.994- 22- 643- 7.008 10.837 2.910-	: :
<b>317-</b>	<b>3.235-</b>	<b>2.918-</b>	( ) =
451+ 0 72- 12+ 0 0 28- 33-	3.537 0 7 12 26 0 89- 11	3.086 0 79 0 26 0 61- 44	7    ( )      ( ) 24 24
<b>330+</b>	<b>3.504</b>	<b>3.174</b>	( ) =
<b>13+</b>	<b>269</b>	<b>256</b>	( + ) =
			(+)      (-)      (1)





564

4

24

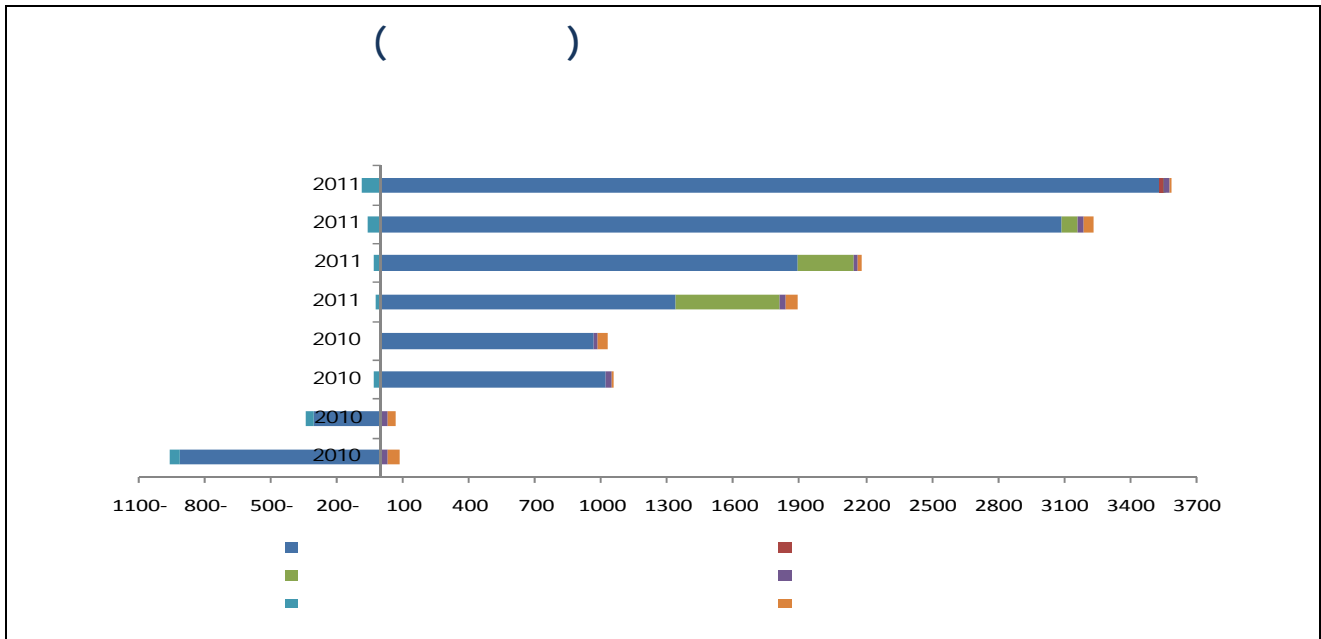
723

14

24

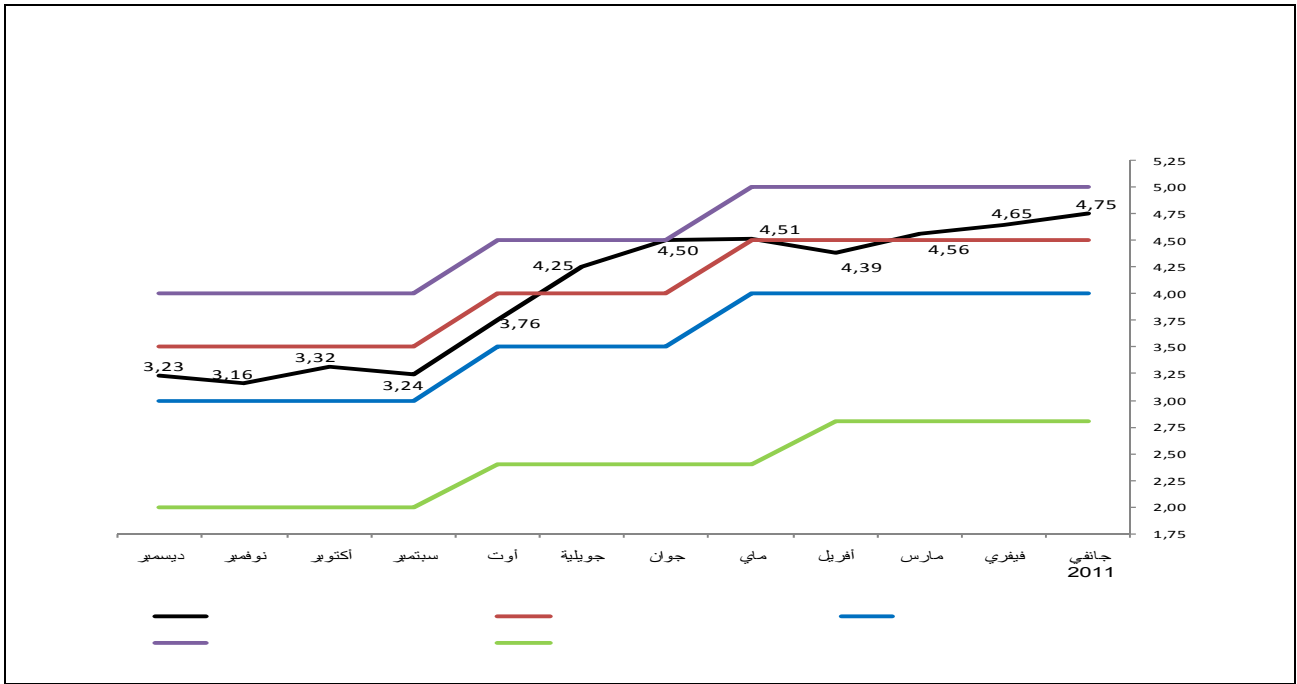
26

.2011



3,16 3,32 3,92 3,05  
 .2011 3,23  
 4 3 24

. 2

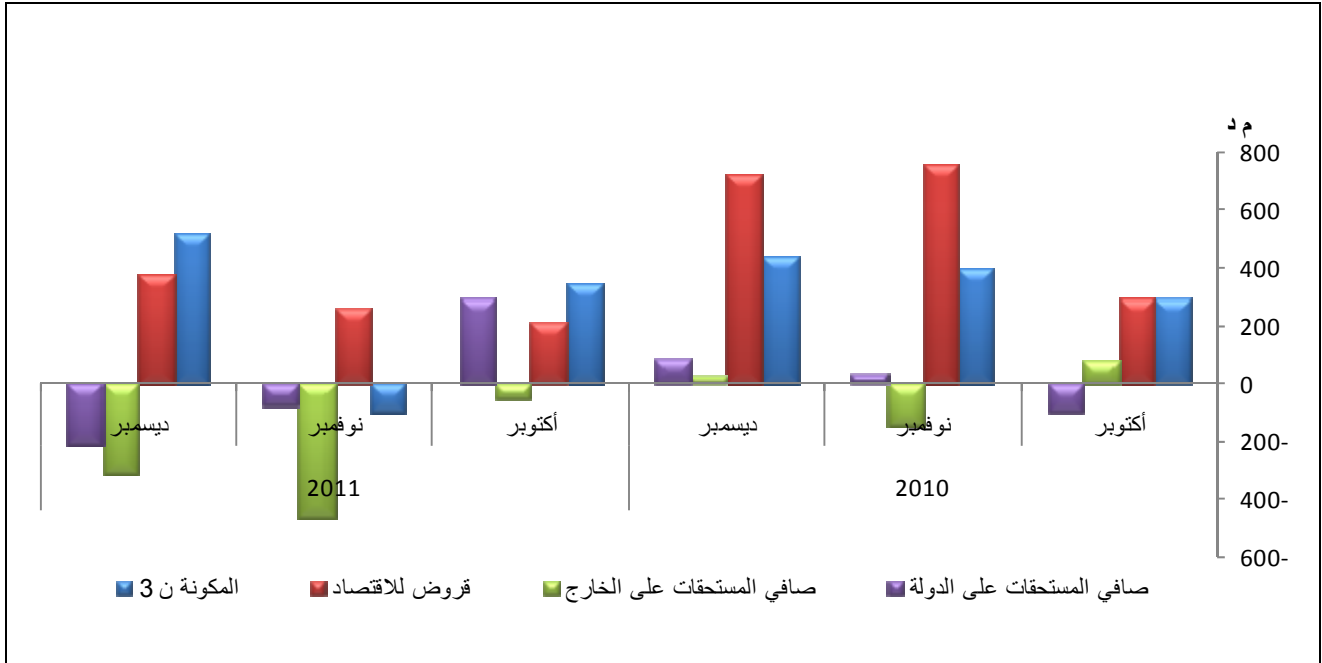


(2

.1-2

12,1 7,9 2011 (3 )  
 3.411-  
 .( 2,5- 15,4+)  
 2011 ( 553-  
 .( 19,6+ 13,2+) 2010  
 (3 )  
 11,2+ 17,9+

1.300+ 22,5+)  
 2011 1,9 2010 650 ( 514+ 9,7+  
 ( 11,3+ 10,9-) 12,4



## 2-2

3.411-) 2011 ( 553-  
 10.582 113 2011  
 147 13.003  
 1.010+) 2011 ( 168-  
 43 ( 155- 566+)  
 209  
 .( 19,6+ 13,2+) 2010

22,7  
1,8 ( 5.704+) 2011

2011  
( 615+ 673+) ( 1.852+)  
( 159+) ( 1.419+)  
1.538

( ) \*

<u>2010</u> <u>2009</u>	<u>2011</u> <u>2010</u>	* 2011	
12,2	7,9	46.932	4
12,1	7,9	46.679	3
11,9	8,1	44.174	2
11,2	17,9	18.705	1
12,4	1,9	25.469	
15,3	3,8	2.505	2 -3
27,1	17,1	253	3 -4
12,0	0,9-	15.158	
<b>12,1</b>	<b>5,6</b>	<b>62.090</b>	=
553,0-	3.411,0-	5.667	**
16,2	13,5	56.423	
168,0-	1.010,0	7.577	**
115,0-	566,0	3.007	** :
209,0	43,0	648	** :
19,6	13,2	48.846	
20,2	13,6	46.406	:

.2011

\*  
\*\*

: 2011

✓

2011

"

"

✓

" "

6

333.334

✓

✓

" Attijari FCP Harmonie" ( 100) "Attijari FCP Dynamique" :  
( 100) " Attijari FCP Sérénité " ( 100)

(1

( 335 ) 445  
2011 .2011  
962 1.335  
. 4,2 2011

( )

2011	2010	2011	2011	
962	469	335	309	
373	166	110	96	
<b>1.335</b>	<b>635</b>	<b>445</b>	<b>405</b>	

2011

287 2011

293

30

3

"2006

8

2011

2012

285

260

( )

2011	2010	2011	2011	
6	289	0	0	
287	700	0	130	
<b>393</b>	<b>989</b>	<b>0</b>	<b>130</b>	

5.228

106

89,9

4.698

2011

2010

4,4

3,1

( )

2011		2010		
106	103	97	94	( )
5.228	5.227	5.107	5.246	

2011

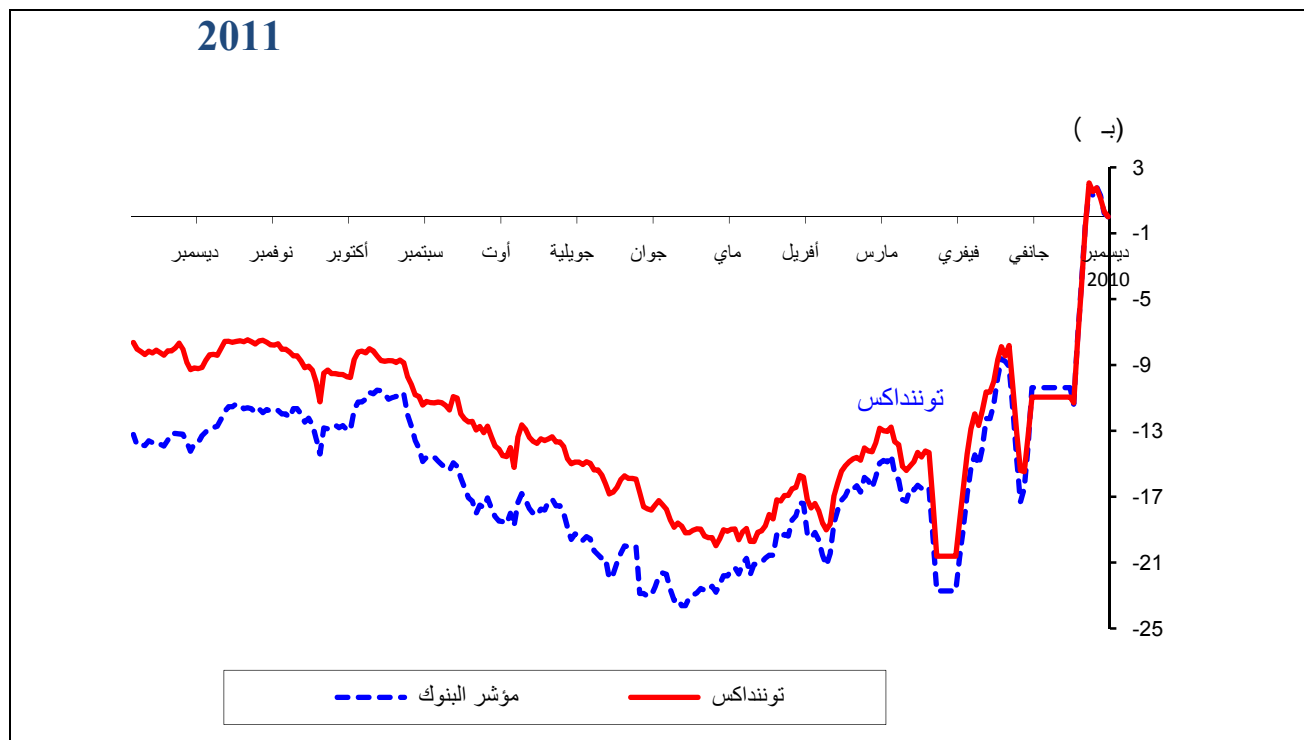
.2011

.2010

19,1

2011

7,6



2011

3

13,2

.2011

( 29,3+)

"

"

.( 13,3-)

"

"

( )

2011	2010	2011	2011	
3.139	3.822	903	605	
1.678	2.702	539	564	
17	48	12	2	
1.444	1.072	352	39	

2011  
 484 539 564  
 38 2011  
 ( 318) " " 1.678  
 .( 99) " ( 105) "  
 .2011 7,1 2010 10,8

2011		2010		
4.722,25	4.666,44	5.112,52	5.681,39	(1997/12/31 1.000 )
14.452	14.207	15.282	16.862	( )
22,4	22,0	24,1	26,6	( ) \
16,4	16,1	15,6	19,3	
57	57	56	54	( )
50	52	65	66	( )
20,22	19,97	20,16	19,97	( )

2011  
 .(23) 34  
 ( 48,5-) "  
 .( 94,7+) " "  
 51,6 " "  
 2011 5,4  
 22,4 2011 14.452  
 .<sup>1</sup>2011  
 2011 19,97 2011 16-  
 .2011 20,22  
 147 ) 2011 61  
 2010 142- ( 208

64.566 2011

1



	2011		8.610				
		.2010				312	
5,9	6,7				74,5	0,6	
	33.702	25.092	2011				
	( 0,5+)						
	( 8,6+)		( 6,4+)				( 2,4-)
	.( 2,1-)						
			2.703				
0,5-)			2011				
			(2011			9,3	
		(2011			4,9	8,7)	
	2011						
			6.314				
			( 54,6-)				
							( 60,7-)
		( 30,6+)					
		.(2011			5	29+)	
		19,4	3,6)				
							(2011
	9.017	2011					
	. 2,1						
					27,4		
		.(2011					
					36	12,2+)	

1.337 2011 2.184  
 32,9 2010  
 40,3 2.365  
 2,4- 18,6- 2010 1,9+ 44,1-) 30,7  
 .(2010  
 2011  
 36,4- 22,2-) .(2011  
 174  
 2,2 15 2011  
 2.801 5,1 3.435  
 ( 128-) 2011 .(46-)

2011 2.355 2010 2.615  
 . 2011  
 ( 1.188)  
 :  
 ( 383+) \*

587 2011  
 .( 1.873) 2010  
 29,2 " " 25  
 600 .( 840)

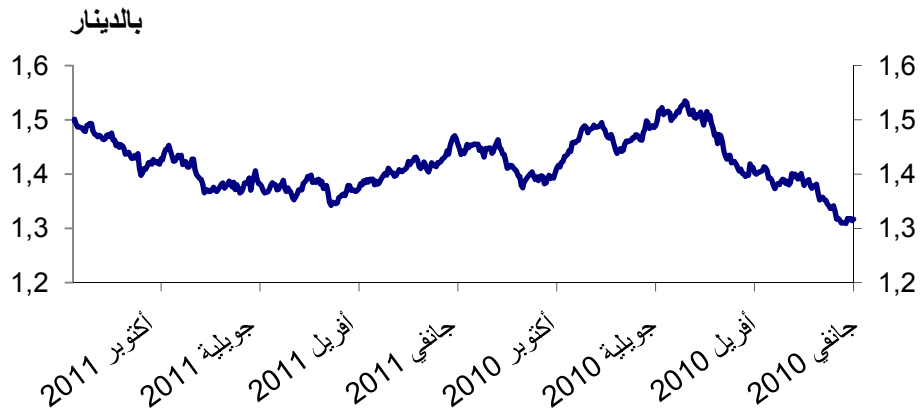
.	1.551	2010			*
				3.984	2.641
	(	500)			
.(	168	250)			
2011	9,6				
	450)			1.169	2.668
5			15 2004		
					.(1996
2010			99		*
.			55		

# مسار سعر صرف الدينار ونشاط سوق الصرف خلال سنة 2011

2010

(1)

2010 1,6 4,1 9,7 2011 0,8



7,2 2010 2011 1,8 3,1



.1-2

2011 70.156 . 27,5 2010 55.044

( )

	2011	2010	
9.318+	44.568	35.250	
5.794+	25.588	19.794	
<b>15.112+</b>	<b>70.156</b>	<b>55.044</b>	

.1.1-2

2011 25.588 . 29,3 2010 19.794

36

132 39 61

( )

	2011	2010	
5.679+	9.998	4.319	
115+	15.590	15.475	
<b>5.794+</b>	<b>25.588</b>	<b>19.794</b>	



⋮

-

-1

100

(2011 22 2011 20 )

-2

2011

3,23

4,75  
2

.( )  
(2011 19 2011 11 )

-3

2012-2011

31 .2 99 86 1  
 .2012  
*(2012 24 2012 3 )*

-4

1991 24  
 2011 4 2011  
 " " 2011  
 .1991 24 8 (1 )  
 1  
 .2011 4  
*(2012 11 2012 2 )*

-

:  
 -  
 -  
 -

21 82 )  
 .(2012 23 2011 22 89 2011 28  
 2012 3 2011 26 2011



80

.( ) ( 65 )

30 ( 80)

.( )

( )

2011 21 2011 100 2011 99 )  
(2011 25 81

-





2011 85

6 7

2011 17 2011 4087 )  
(2011 25 90



2011

2011 6 2011 4651 )  
(2011 13 95

-

2011 117 )

(2011 5

:

:

-

3 5 20 :

-

20 5

2,5 5

10

15

*6*

*2012 18*

*(2012 )  
20*

-

-  
-  
-  
-

97

2011 22

.(2011 23 20 )

-

"

"

:

-  
-  
-

2011 14

2011 120

(2011 18 88 )

( )

2010/2011	2009/2010	2011	2010	2009	
3,2- 1,1-	7,8 9,3	128,3 134,4	132,5 135,9	123,3 124,3	<sup>(1)</sup> (2000 100 ) :
6,7	20,8	25.091,9	23.519,0	19.469,2	( ) -
5,9	23,0	33.701,9	31.817,1	25.877,6	( ) -
354,5-	1.558,2	7.460,1	7.814,6	6.256,4	<sup>(2)</sup> ( ) -
311,9	1.889,7	8.610,0	8.298,1	6.408,4	<sup>(2)</sup> ( ) -
0,6+	1,3-	74,5	73,9	75,2	( ) ( ) -
		4,2	4,0	4,1	( ) -
		3,5	4,4	3,5	( ) -
30,7-	0,0	4.782	6.903	6.901	( ) -
40,3-	2,7	21.236	35.565	34.624	( ) -

(2) (1)

( ) (1)

<u>2011</u> <u>2010</u>	<u>2010</u> <u>2009</u>	2011	2010	
7,9	12,2	46.632	43.484	<sup>(2)</sup> (4 )
7,9	12,1	46.679	43.268	(3 )
3.411,0-	553,0-	5.667	9.078	<sup>(3)</sup> (3 )
13,5	16,2	56.423	49.709	
1.010,0	168,0-	7.577	6.567	<sup>(3)</sup> (3)
566,0	115,0-	3.007	2.441	<sup>(3)</sup> (3) - :
43,0	209,0	648	605	<sup>(3)</sup> -
13,2	19,6	48.846	43.142	
32,9-	1,5	2.365	3.523	<sup>(2)</sup> (4)
8,1-	10,9	2.145	2.334	(4)
6,0	2,7	3.465	3.269	(4)
1.734-	1.346-	4.746-	3.012-	(4)(3)
2.117-	2.478-	2.391-	274-	(4)(3)

(3) (1)  
(4)

.2011 2010 (2)  
(1) ( )

<u>2011</u> <u>2010</u>	<u>2010</u> <u>2009</u>	2011	2010	
4,3	9,2	1,4993	1,4379	1
0,8	1,2	1,9383	1,9221	1
10,7	24,1	19,3850	17,5090	1000
4,8	4,4	2,3155	2,2099	1
1,6	2,4	1,7279	1,7009	10

(1)