

(4

2010

Ô

5,7 Ô

5,3

1,8 Ô

( )

3,7 Ô

2011		2010		2009		2008		
Ô		Ô		Ô		Ô		
59,6	17.593,0	60,7	15.550,5	58,4	14.715,7	60,9	14.559,9	
	26,3		24,5		25,1		26,3	Ô
40,4	11.935,8	39,3	10.089,1	41,6	10.474,3	39,1	9.366,6	
	17,8		15,9		17,8		17,0	Ô
	29.528,8	100,0	25.639,6	100,0	25.190,0	100,0	23.926,5	
	44,1		40,4		42,9		43,3	Ô

:

2010

.2011

2010

25 Ô

(2009 48,4 ) 19,1

.2010

24,1

15.282

989

2009

.2010

11,3

5.107 16,5

97

2010

( )

6 2011	2010	2009	2008		
<b>480</b>	<b>635</b>	<b>1.036</b>	<b>735</b>		*
319	469	783	612		-
161	166	253	123		-
<b>6.175</b>	<b>5.849</b>	<b>6.162</b>	<b>5.973</b>	( )	
6.002	5.683	5.921	5.850		-
173	166	241	123		-
<b>9,1</b>	<b>9,2</b>	<b>10,5</b>	<b>10,8</b>	(ñ Ò)	\
<b>81</b>	<b>1.029</b>	<b>1.055</b>	<b>640</b>		
31	269	330	266		-
50	760	725	374		-
<b>163</b>	<b>989</b>	<b>976</b>	<b>644</b>		
6	289	301	252		-
157	700	675	392		-
-	-	-	-		-
-	<b>11,3</b>	<b>12,1</b>	<b>8,1</b>	Ø	Ø (ñ Ò)
<b>574</b>	<b>2.702</b>	<b>1.814</b>	<b>2.109</b>		
544	2.626	1.715	1.914	( )	-
30	76	99	195		-
<b>57</b>	<b>56</b>	<b>52</b>	<b>50</b>	( )	
<b>13.210</b>	<b>15.282</b>	<b>12.227</b>	<b>8.301</b>	( )	
19,6	24,1	20,8	15,0	(ò Ò)	\
4.296,59	5.112,52	4.291,72	2.892,40	(1997/12/31 1.000 )	
-	17,2	14,0	23,1	( \ ) = (ò Ò)	
60	59	58	63		(ò Ò)
<b>3</b>	<b>48</b>	<b>40</b>	<b>48</b>		
<b>1.054</b>	<b>1.087</b>	<b>1.470</b>	<b>1.973</b>		
				)	( Ø
101	97	88	76		-
5.081	5.107	4.383	3.642		-

\*

:

30

20

.1( )

2014

.

-

.<sup>2</sup>

-

50 20

.<sup>3</sup>

(1

Ô Ô  
Ô Ô 2011

2010

**1-1**

68,3 73,9 42,3 ) 635  
469 (2010  
52

2010

560 Ô

816

2011

480 2011 73,8 ( 66,5 319 )

2011 2010 17 2010 7 2010 29 1  
2011 2010 58 41 2

2011

2011 18 2011 28 4 3

		2011			466
					<b>2-1</b>
			2010		
		989			
	.2010	11,3			
	17,5				
			.2010	<sup>1</sup>	32.353
	2010				
			80	<sup>2</sup>	700
98,6	Ô				
		2010		289	
	.(	167)	<sup>3</sup>		
			(	67,5)	
		<b>2011</b>			
		<sup>4</sup>			
2010				110	157
		2011			
	20			17,2	

---

		2010		2009		50	<sup>1</sup>
							<sup>2</sup>
							<sup>3</sup>
	.(	30,8)		(	50)		<sup>4</sup>
				44			

(2

2010

)

(

.2010

56

:

2010

32,4

.2009

-

10

-

19,1

**2011**

2011

11

1

.

19

2011

.2010

2011

2011

4,3

. 16

.2011

4

28

28

17

1

" " 2011

. 57

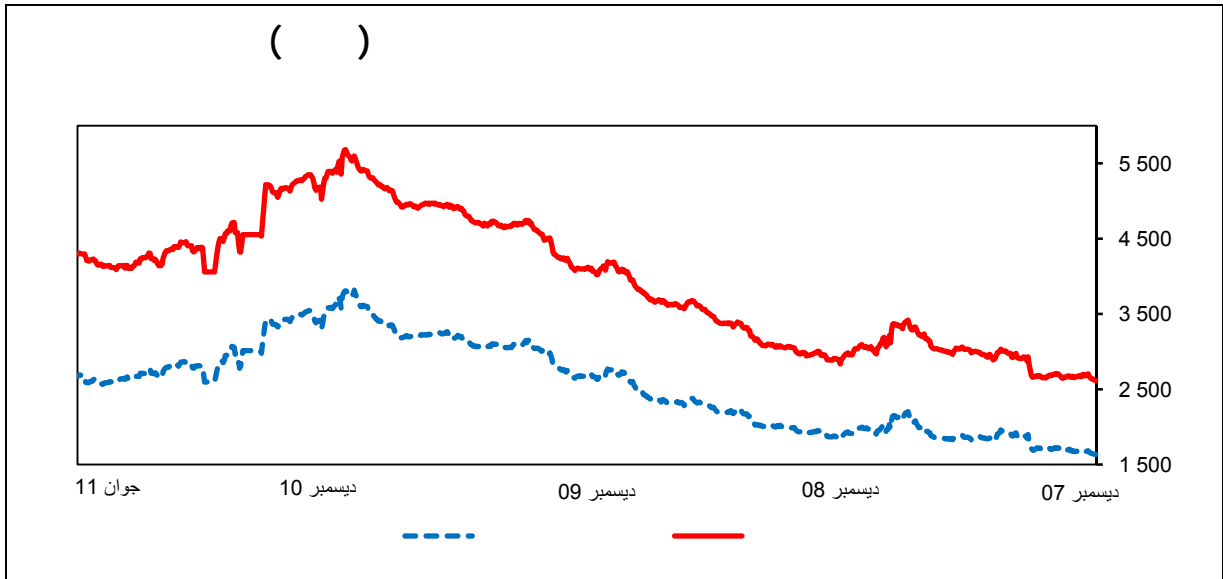
2010

136,5 ( ) 1,1 56 42  
 ( 38,6+ ) " " .( )

( 0,2 Ô " " ) 19,6 2011  
 .( 20,4- ) 48

(2011 28 )

1

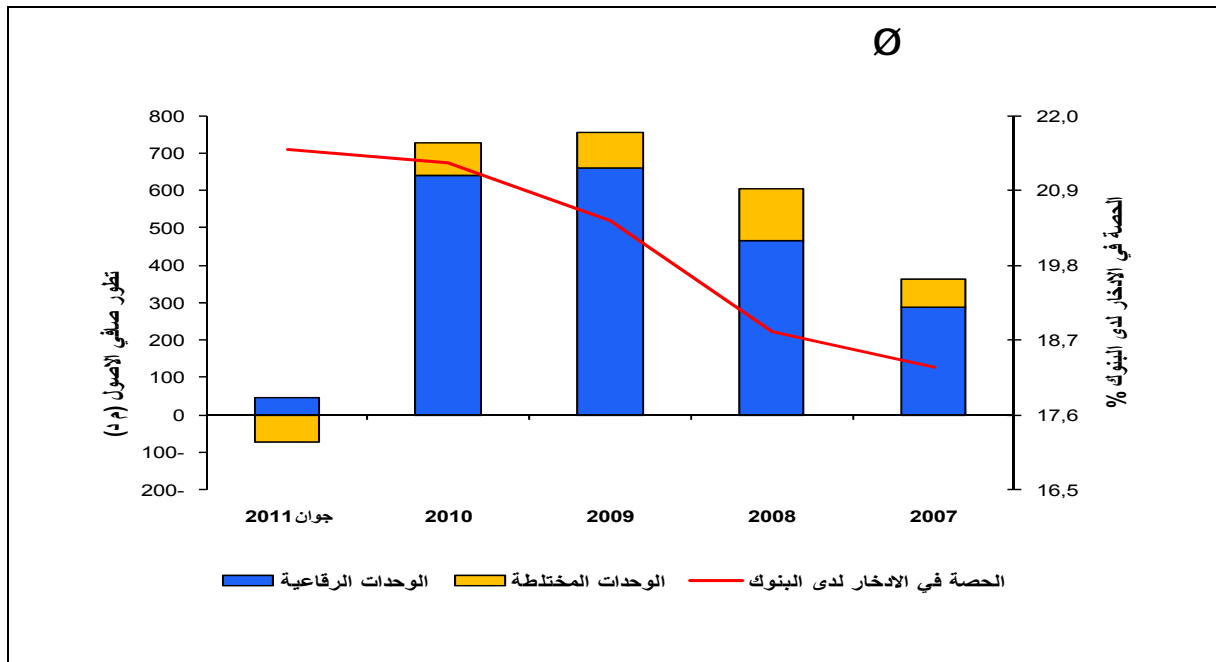


25

(2010 27,5 ) 15.282  
 .2011 13.210 13,6 Ô

1

	20,15			
184		142-		2010
			326 Ô	
		19 Ô	)	
		20,16		(2011
	2010			
2.702	49			
17,2 Ô		(	2.626	)
48				
		1.087		
			-TAV	
	574			
			<b>2011</b>	
		.2010		
"	"	869	1.054	
				25
				<b>(3</b>
Ô	Ô	Ô	20	2010
				17
.2010			17	114
98	'		79	
77		89 Ô		
			10	



15,6 Ô

.2010

21

10,6

2010

13,7

2010			2009			Ô
79	49	30	75	46	29	( )
5.028	569	4.459	4.351	500	3.851	
52.861	6.183	46.678	46.478	5.259	41.219	

2011

.(2011

12,5-)

.( 1+)

2010

2009

2010			2009			
5.028	569	4.459	4.351	500	3.851	Ø
4.351	500	3.851	3.519	306	3.213	Ø
612+	22+	590+	761+	141+	620+	Ø
7.371	327	7.044	5.653	303	5.350	
6.759-	305-	6.454-	4.892-	162-	4.730-	
149-	3-	146-	132-	2-	130-	Ø
214	50	164	203	55	148	Ø
677	69	608	832	194	638	Ø

.2009

.2009

2010

2010	2009	2008	2007	2006	
3,67	3,94	4,08	4,07	4,09	
10,02	14,07	5,18	4,02	10,26	

2010

2010 ( 73) .( 39)

( )

Ø

2010			2009			
<b>3.675</b>	<b>466</b>	<b>3.209</b>	<b>3.127</b>	<b>388</b>	<b>2.739</b>	Ø
<i>211</i>	<i>211</i>	<i>-</i>	<i>153</i>	<i>153</i>	<i>-</i>	-
<i>1.316</i>	<i>60</i>	<i>1.256</i>	<i>952</i>	<i>60</i>	<i>892</i>	-
<i>1.987</i>	<i>178</i>	<i>1.809</i>	<i>1.877</i>	<i>154</i>	<i>1.723</i>	-
<b>1.080</b>	<b>94</b>	<b>986</b>	<b>978</b>	<b>100</b>	<b>878</b>	
<b>284</b>	<b>14</b>	<b>270</b>	<b>253</b>	<b>15</b>	<b>238</b>	*Ø
<b>5.039</b>	<b>574</b>	<b>4.465</b>	<b>4.358</b>	<b>503</b>	<b>3.855</b>	Ø

\*