

:

:

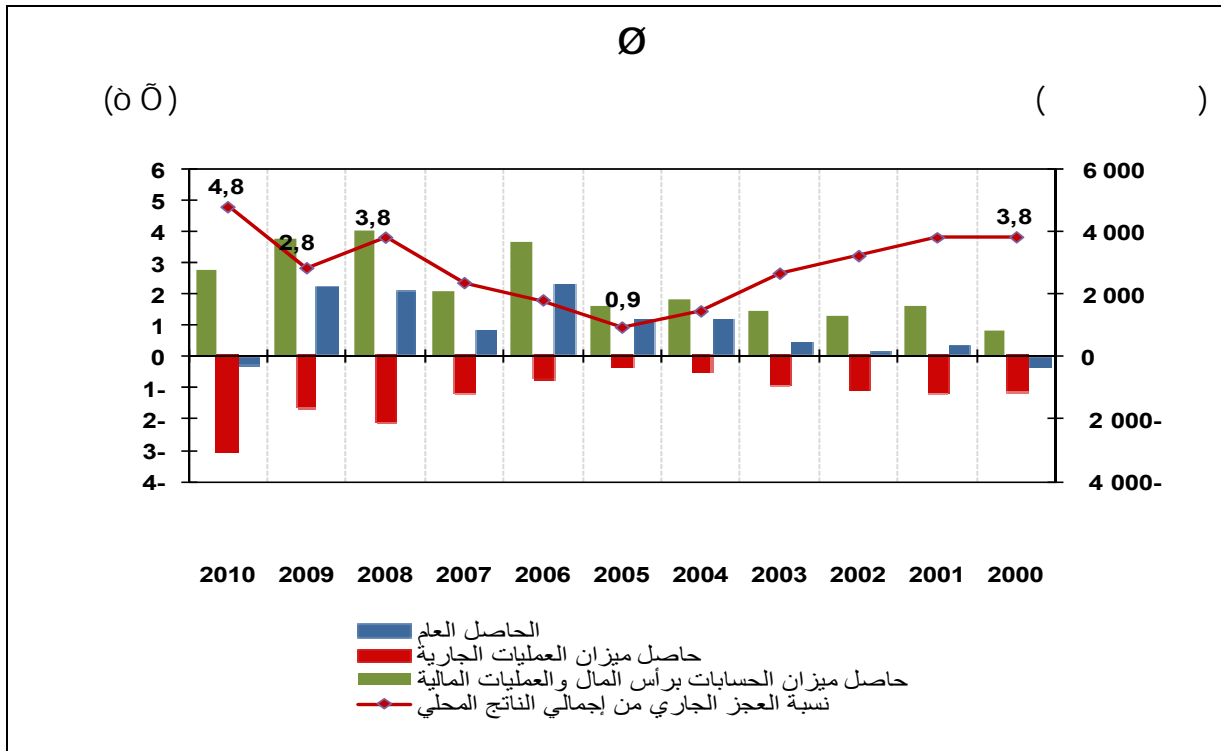
274

2001

.2010

4,8

.2010 \ 2000



2011

3,7

2011

3,8

6 5 2011

()

rO			*2011	2010	2009	2008	
2010*2011	2009\2010	2008\2009					
12,1+	20,8+	17,6-	26.376	23.519	19.469	23.637	()
6,0+	23,0+	14,4-	33.730	31.817	25.878	30.241	()
944-	1.889+	195-	7.354	8.298	6.409	6.604	()
2,1-	2,2+	1,1-	11,0	13,1	10,9	12,0	()
4,3+	1,3-	3,0-	78,2	73,9	75,2	78,2	(O)
2,4+	10,1+	20,4-	89,7	87,3	77,2	97,6	(O)
2,3+	4,0 +	9,7-	39,4	37,1	33,1	42,8	(O)
0,1+	6,2+	10,8-	50,3	50,2	44,0	54,8	(O)
0,2-	4,9+	10,3-	47,5	47,7	42,8	53,1	(O)

2010

O

O

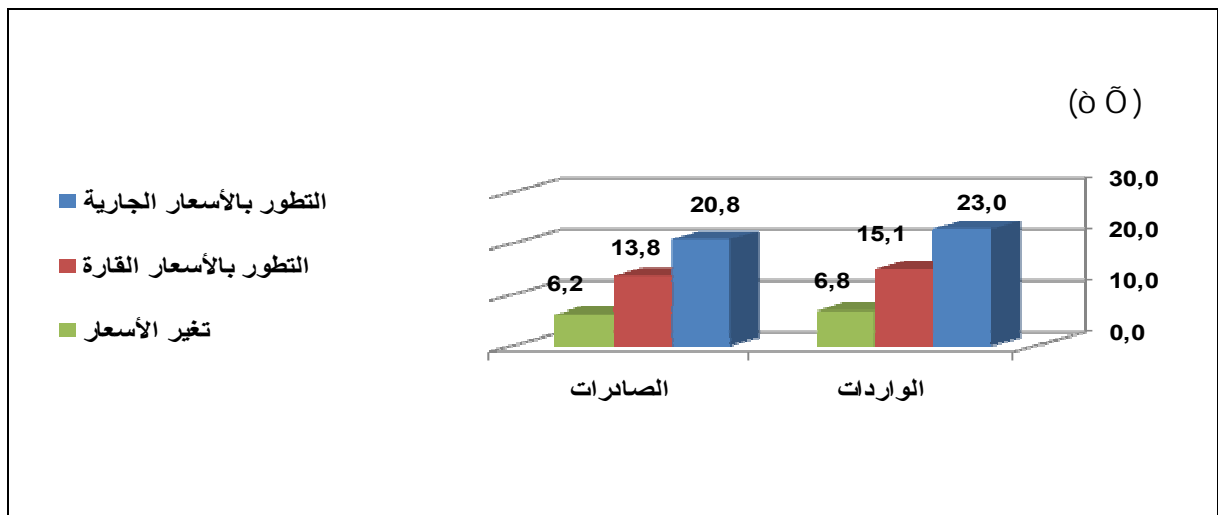
O O

15,1 O

13,8 O

2010

6,8 6,2



O

36,1 25,6 O

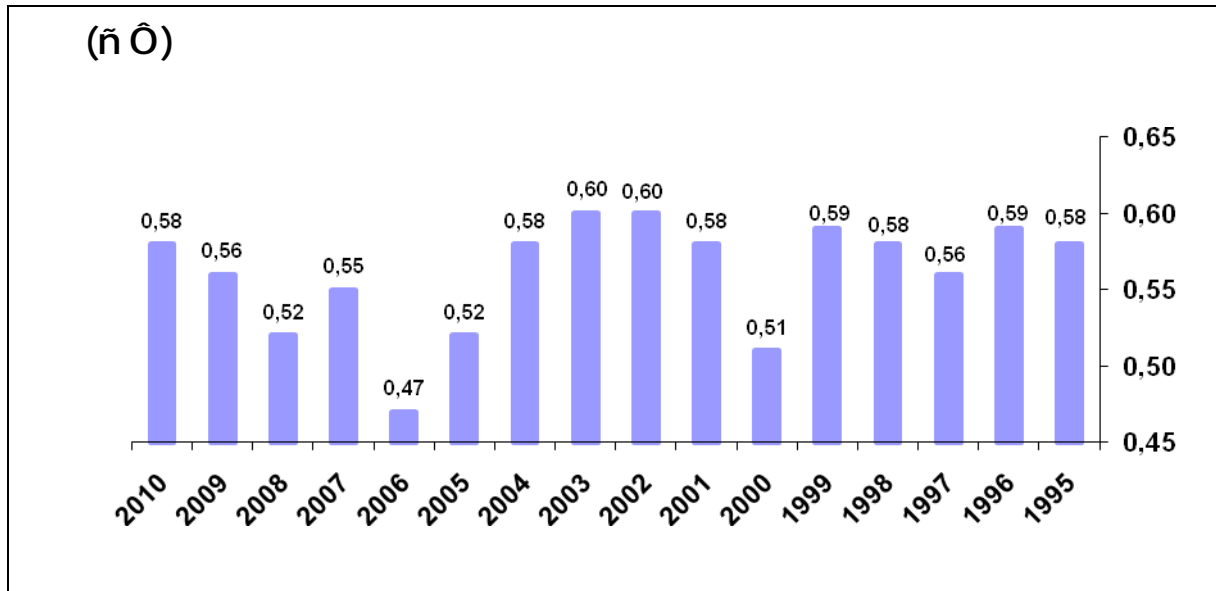
4,9 4,5
 29,8 31,5
 26,4
 (34,5+)
 (8,6+ 7,4
 (30+) 2010
 2008
 19,2
 56,2
 2010
 8,6 (1,6+)
 6,4
 28,2 22,5
 23,8 17,3
 601 595
 64
 381 331
 2010 **2011**
 6 12,1
 2011
 4,5 12
 19,2 13,8
 .2010

2-1

1.2-1

2010 0,58

1995



2

1,66 1,98 14,18

2.2-1

*

2010

2009

2010

1,2

8,4 Ô

1

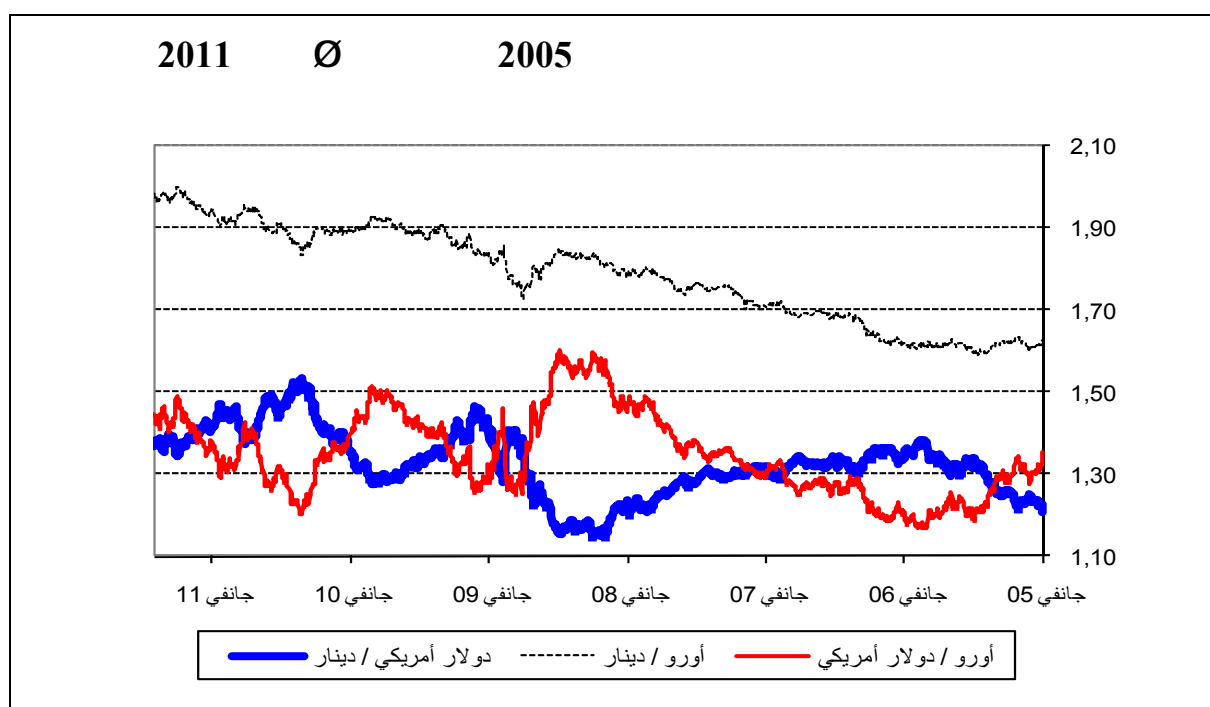
2

2009 2010
 1 0 5,8 0
 2010
 (6,8) (17,3)
 (21,9)

2011

5,2 0 2010

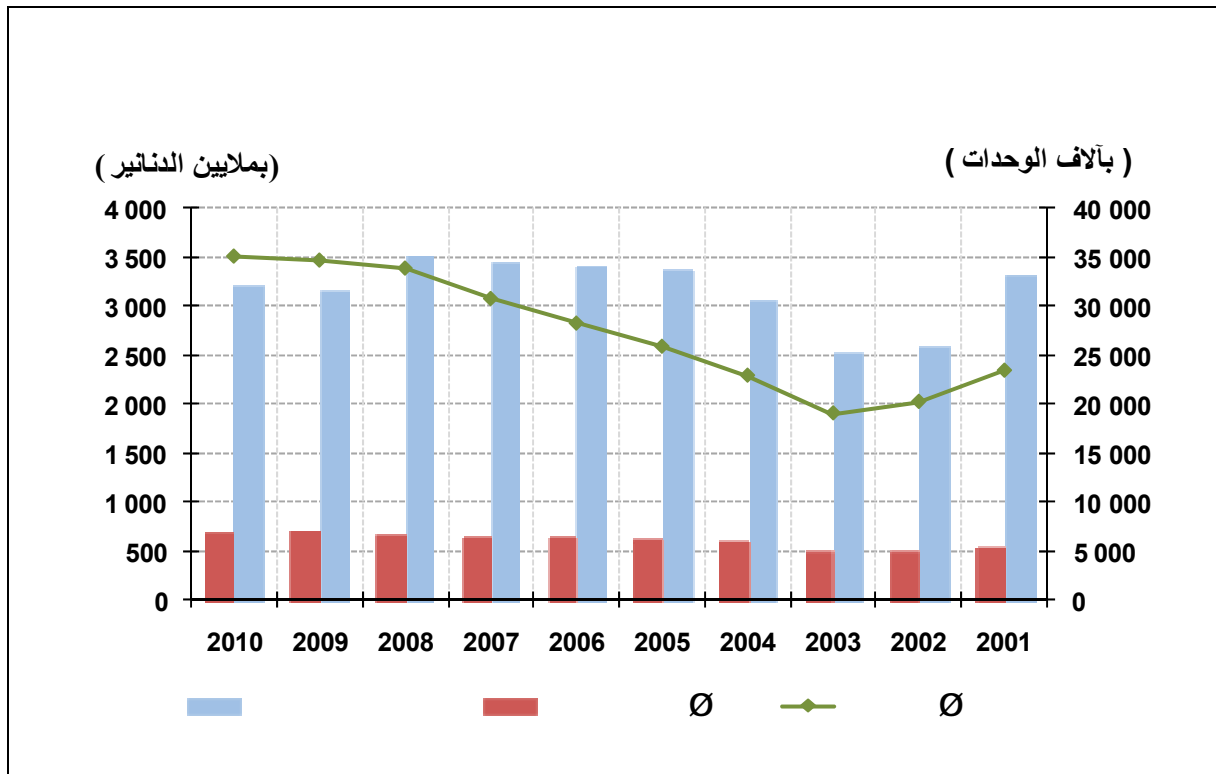
.(3)



*

•

2,6 0
 4,07 0
 .(2005 100)



0 0
 0

0 0
 0 0

2010

0 (18+)
 0
 0
 0 0

7 5

0 0 0
 0 0 0
 0 0

2011

58,9 0

2011

50,7 0

2010

(3)

2007

15

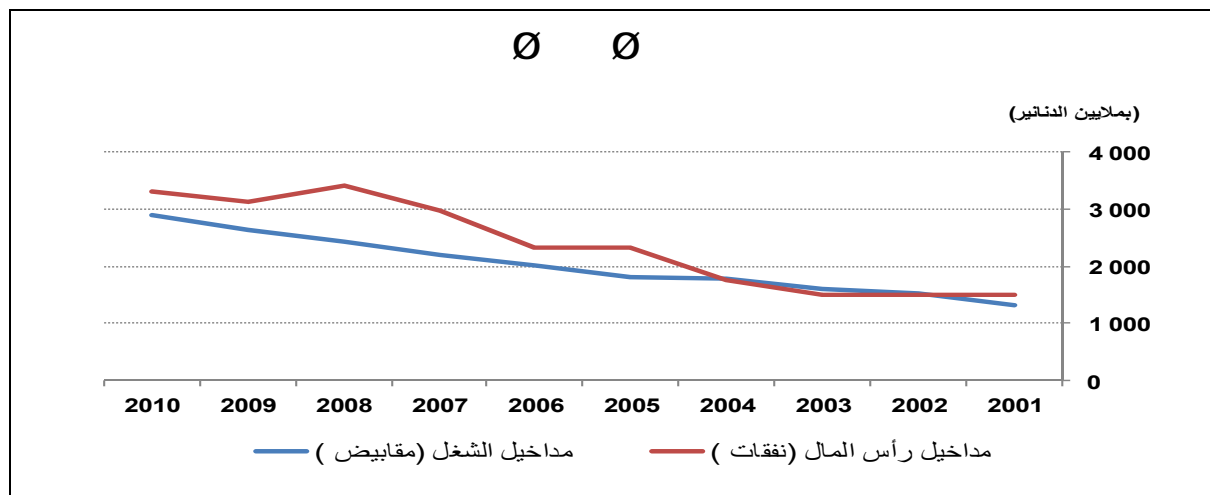
2010

2004

11,3

2.953

.2010



2011

0

.2010

(4)

0

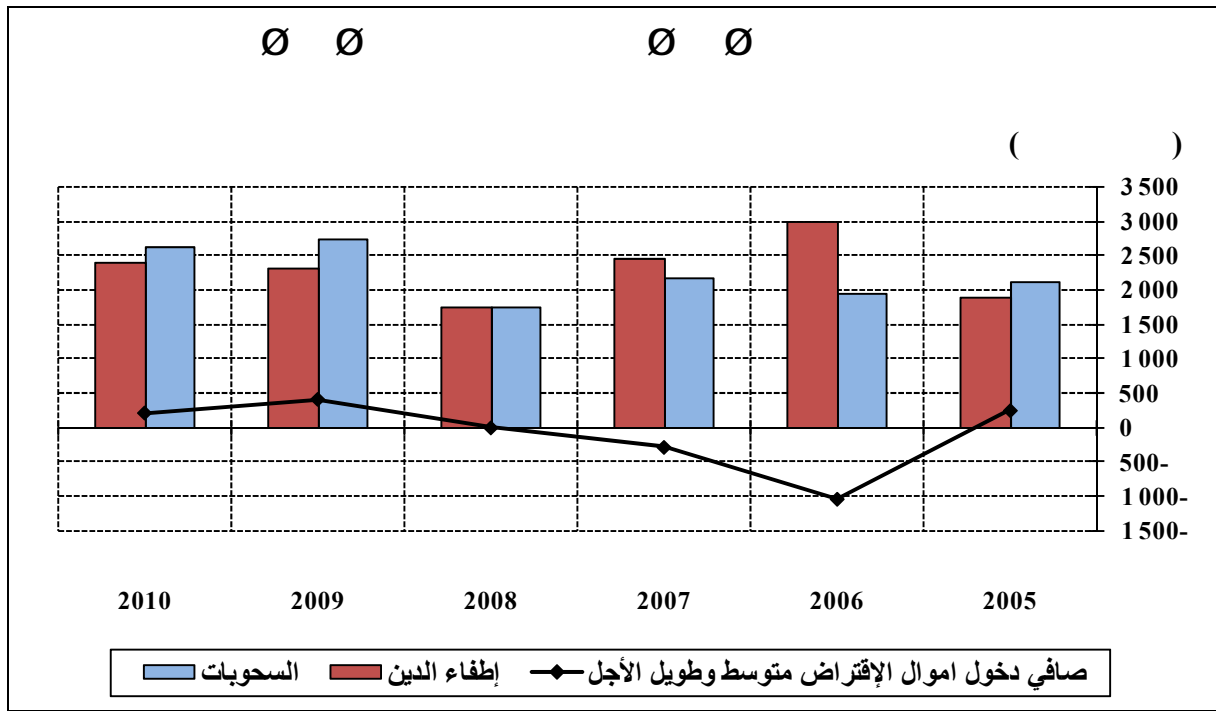
.2010

2.615

()

2009

.2010



2009

238,5

0 0 0

496

.2010

0 0

2011

0

2010

62.193

0 0

0 0