

•

2010
1

2
3

•

2010

•

2010

2011

1958 19 1958 90 2006 15 2006 26 33 1

2

()

3

)

(...

)

(...

٥ ٥

4 ٥ 4,5

2010

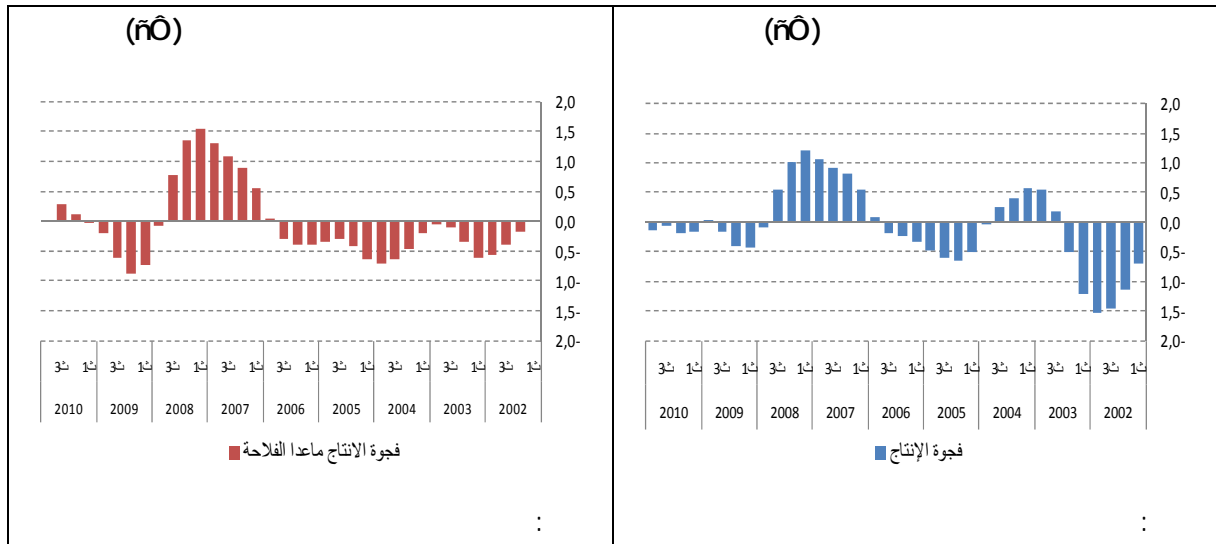
:

(1

2010

. 2,7

4



2010

5,1 ٥

٥ ٥

4

٥

3,5

4,4 ٥

٥

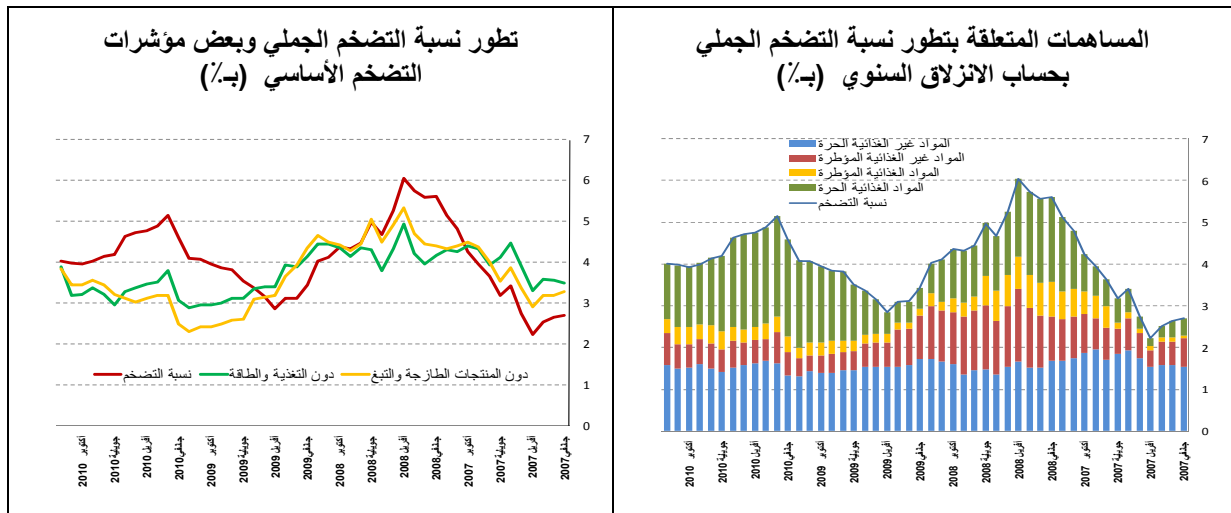
(4,3

6,8)

. 3,2

2010

٥



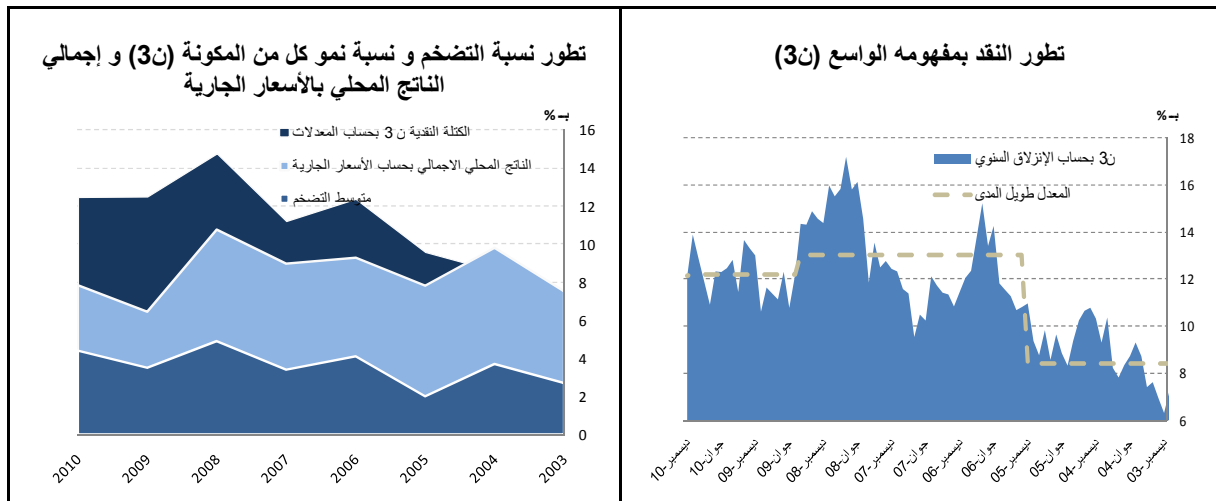
(2)

1-2

\hat{O} \hat{O} 2010 (3)

\hat{O} \hat{O} \hat{O}

2010



\hat{O} (3)

\hat{O} \hat{O}

2010 ()

(3) (1,61 1,55)

٥ ٥ (3)
٥ ٥ .

2010

٥ (3)

11,7 12,4 ٥
(1) 11,2 15,1 .

٥ 2009

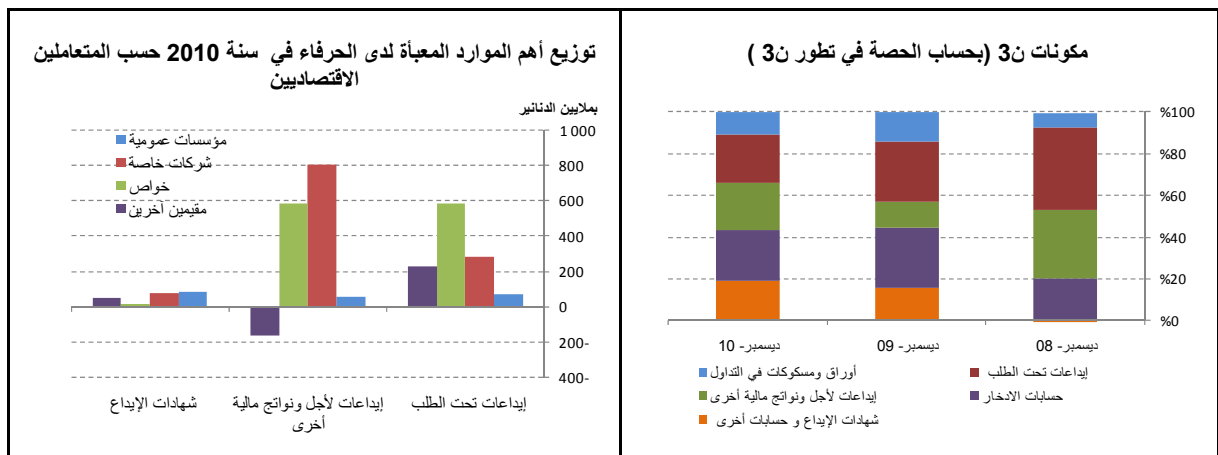
2010 (1)

14,5 ٥ (13,9 10,1)

٥ ٥ ٥ 2010 .(17,8

٥ 27,3) ٥ ٥ (17,8 10,7)

.(12,9



.(565 6,5 1.041 11,3)

807+)

587

.(2009

33+ 2010

403

2010

Ô Ô Ô Ô Ô (538+)

()

2009\2010 ñÔ	2008\2009 ñÔ	2010	2009	
14,5	17,8	9.420	8.277	
10,8-	2,3	896	1.004	
11,3	6,5	10.232	9.191	
12,9	29,7	1.952	1.729	
10,0	12,3	9.664	8.788	
11,3	15,0	2.635	2.367	

2009

Ô .(3,5 4,4)

Ô Ô Ô 812+)

.(309+ 268+) (870+

Ô

.2010 34,2 2009 29,2

2-2

Ô Ô (3,1 3)

Ô Ô (2009 10,3 19,6) 2010

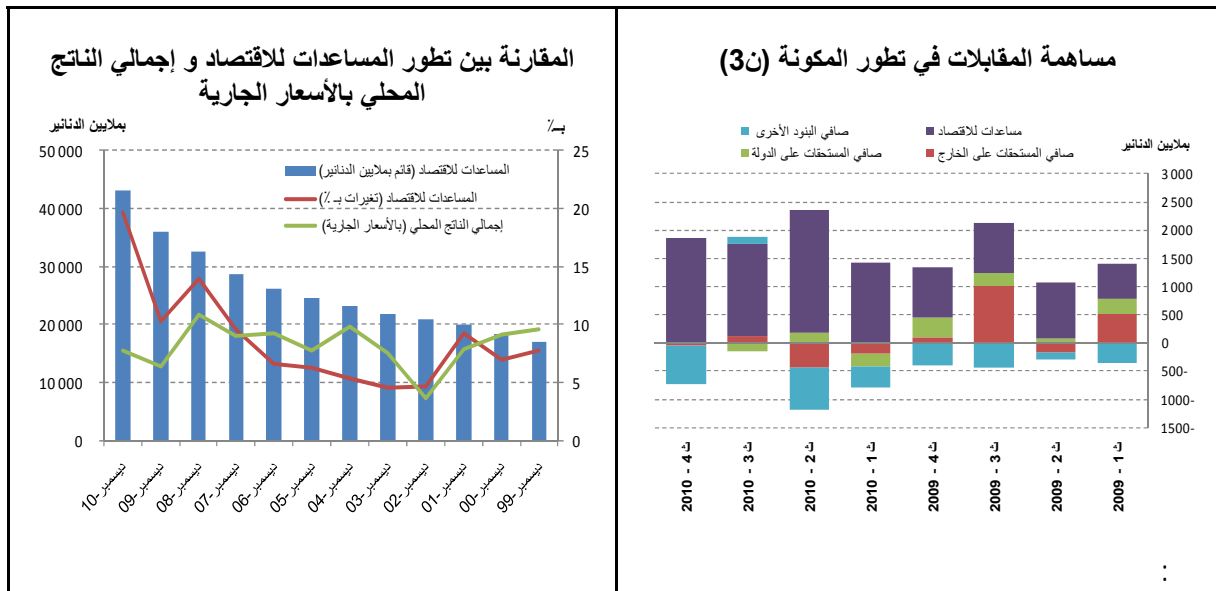
Ô Ô

Ô Ô .

Ô Ô

Ô Ô

Ô



٥ 553 2010

1.455 ٥

٥ ٥ (335)
٥ 2010

2010 ٥ 168 ٥
٥
488+) 2009

2010 953 ٥
115 ٥

.)

2010

٥ ٥ 2009
٥ ٥
٥ ٥
٥ ٥ (569)

2010

2010

2009