

		1		2011
3,1	Ô	Ô	Ô	
Ô				2010
				4,6
3)	Ô		(3)	
Ô				(4,7
				40
				650
Ô				
Ô				
Ô				
Ô	2011		7,9	Ô
(6,6-		37-)		

Ô		2011		
Ô				
Ô	Ô			1
				1.239
Ô	Ô		4	4,5
				50 Ô
2011		2011	3	2011
			2	2011
				2
				1
				2011
				26
				2011
				7

Ô Ô Ô Ô

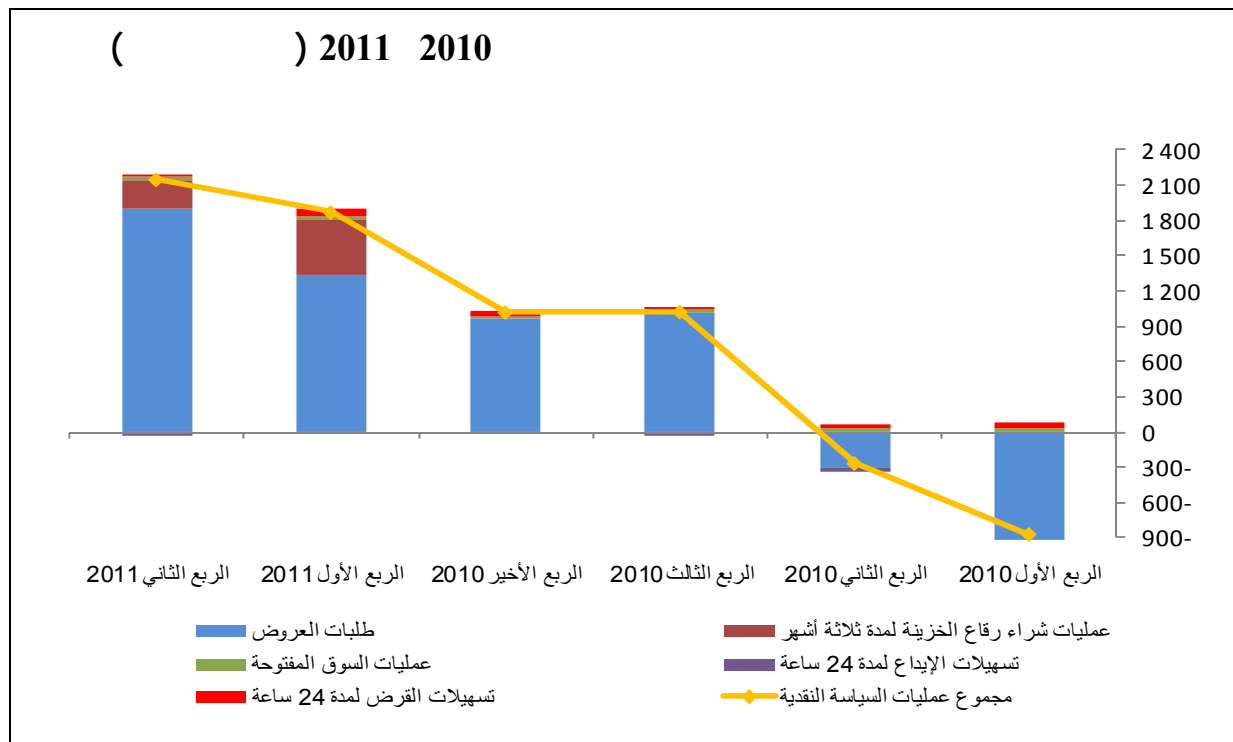
2011 Ô
 Ô Ô) Ô

(

(ô Ô)

	Ø 24	24 3	Ø 3	Ø
1	-	1	2	2002/05/16
1	-	1	3,5	2006/11/29
1	-	1	5	2007/12/01
1	-	1	7,5	2008/05/01
1	-	2	10	2008/10/01
1	-	1	7,5	2009/01/02
1	-	1	10	2010/03/01
1	-	1,5	12,5	2010/05/01
1	-	1	10	2011/03/01
1	-	1	5	2011/04/01
0	-	0	2	2011/06/01

Ô Ô 2011
 Ô
 2010 889
 .2011 2.412



Ø

Ø

485 2010

751

.2011

2011

Ø

Ø

Ø

()

()

2011 Ø 2011	2011	Ø 2011	
187- 159+	6.515- 127	6.328- 32-	Ø
1- 1.893- 1.840- 754+	466- 7.687 10.578 2.886-	465- 9.580 12.418 3.640-	Ø : Ø :
1.167-	1.587-	420-	() Ø =
554+ 0 220- 0 0 0 11- 44-	1.893 0 248 0 26 0 34- 15	1.339 0 468 0 26 0 23- 59	7 1 () () 24 24
279+	2.148	1.869	() =
888-	561	1.449	(+) =

(-)

4,96 3,54 .2011
 4
 () 24
 . 4,5 3,5 () 24
 :
 18,5 2010 43
 7,8
 57,8
 983 302
 .2009 43 10
 () Ø

ñ		2011	2010	2009	
2009/2010	2008/2009				
17,5	8,1	34.606	32.353	27.532	
12,4	6,6	1.585	1.506	1.340	1
6,4	2,7	906	859	807	
21,4	13,2	679	647	533	
16,4	2,9	12.489	11.568	9.935	
15,5	1,8-	7.719	7.202	6.233	
17,9	12,0	4.770	4.366	3.702	
18,6	11,6	20.532	19.279	16.257	
15,2	0,4-	9.064	8.193	7.109	
21,2	23,2	11.468	11.086	9.148	
21,4	19,6	11.531	10.702	8.813	
6,7	6,2-	2.333	2.323	2.177	
4,0	8,7-	1.911	1.902	1.828	
20,6	9,7	422	421	349	
26,3	31,5	9.198	8.379	6.636	
26,3	31,5	9.198	8.379	6.636	
18,5	10,7	46.137	43.055	36.345	
13,6	1,8-	19.600	18.156	15.977	
22,2	23,0	26.537	24.899	20.368	

2010 75,1
 0,2 0,4