

•

2010 40

295

7.900

2010

1.335

2010	2009	2008	
42	42	42	
21	20	20	
8	8	8	
9	10	10	
2	2	2	
2	2	2	
<b>65.036</b>	<b>57.619</b>	<b>51.180</b>	( ) Ø
89,9	90,5	91,5	(ò Ô)
<b>102,6</b>	<b>98,0</b>	<b>92,6</b>	(ñ Ô) \ Ø
42.116	35.168	31.854	( )
38.295	33.994	29.970	( )
1.335	1.208	1.109	
7,9	8,7	9,1	( )
54	53	49	100

182 92 Ô

1.683 51,6 Ô

17 11,6

22,2

21,5

(1

19,9

2010

11,7 Ô

2010	2009	2008	
19,9	10,0	15,2	(ò Ô)
12,2	12,3	15,5	(ò Ô)
98,5	106,3	104,9	(ò Ô) <sup>1</sup>

105,7 Ô

100

2010

**1-1**

2010

( 11,1

3.975)

330

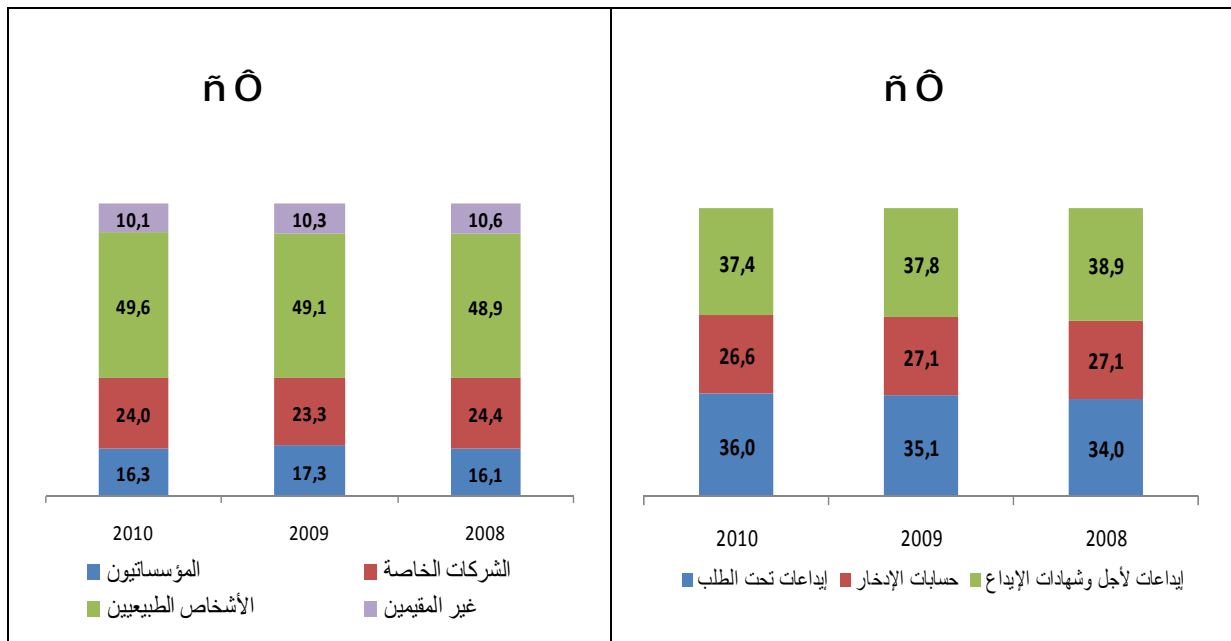
( )

2009\2010		2008\2009		2010	2009	2008	
ñ Ô		ñ Ô					
<b>11,1</b>	<b>3.975</b>	<b>10,3</b>	<b>3.354</b>	<b>39.864</b>	<b>35.889</b>	<b>32.535</b>	
<b>12,2</b>	<b>3.972</b>	<b>12,3</b>	<b>3.558</b>	<b>36.531</b>	<b>32.559</b>	<b>29.001</b>	
15,2	1.734	15,7	1.553	13.153	11.419	9.866	
10,1	895	12,5	982	9.721	8.826	7.844	
10,9	1.343	9,1	1.023	13.657	12.314	11.291	
<b>0,1</b>	<b>3</b>	<b>5,8-</b>	<b>204-</b>	<b>3.333</b>	<b>3.330</b>	<b>3.534</b>	
5,7-	150-	6,6-	186-	2.498	2.648	2.834	
22,4	153	2,6-	18-	835	682	700	
<b>3,9</b>	<b>135</b>	<b>2,9</b>	<b>98</b>	<b>3.590</b>	<b>3.455</b>	<b>3.357</b>	<sup>2</sup>
23,5	211	36,4	240	1.110	899	659	:
<b>10,4</b>	<b>4.110</b>	<b>9,6</b>	<b>3.452</b>	<b>43.454</b>	<b>39.344</b>	<b>35.892</b>	Ø

1

2

2010  
 28,7  
 .2009  
 68,2  
 .( 11,3+ 500+)  
 ( 17,7+ 680+)  
 11,2 Ò  
 .2010  
 22  
 1.244  
 8.047 2010  
 .  
 24 49,6 Ò



2,7 2010

0,2 Ò

36

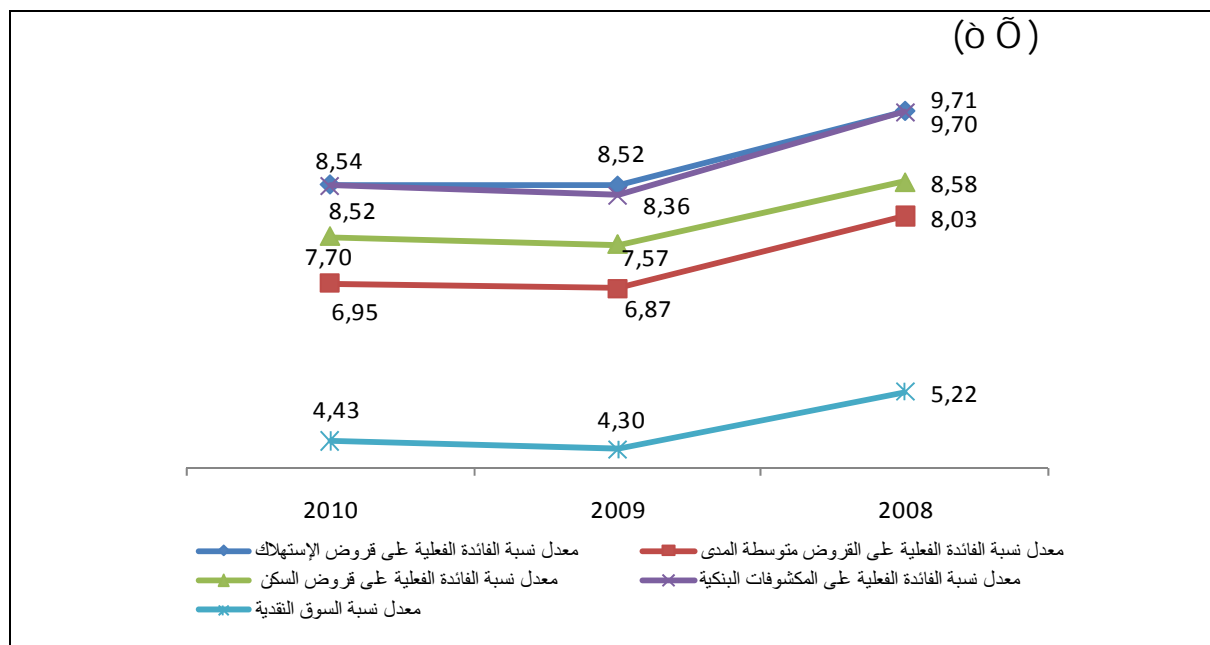


88 Ô

118 Ô

117 Ô

108 Ô



13,2 Ô

299 Ô

.2010

31,6

3,6

### 3-1

2010

2010

919

768 Ô

2011

( 204 0,6)

628+)

( 21,4 811)

. 8 Ô

( 57,6

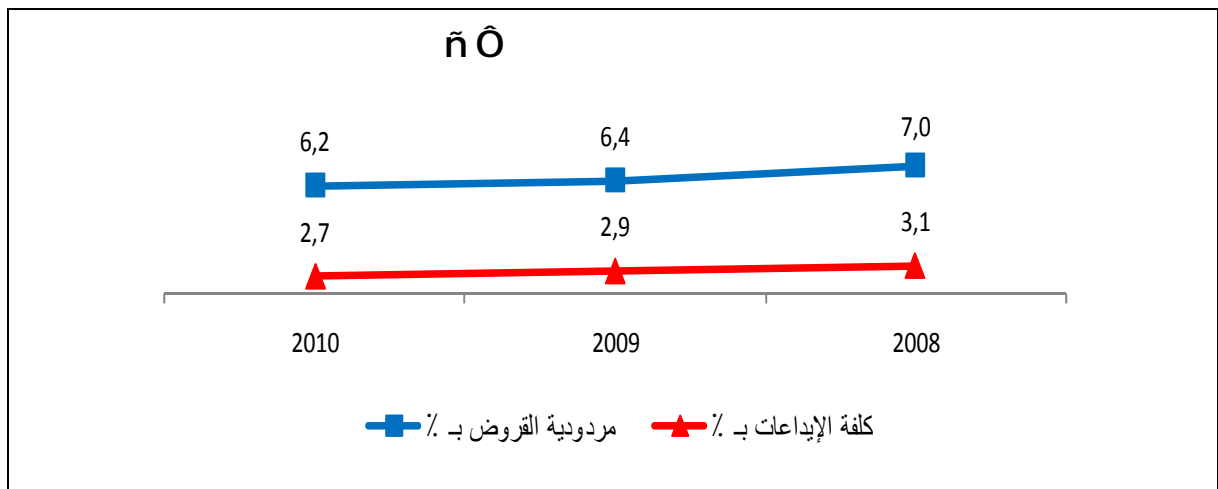
2 12,5  
 2011 2.412

2011 Ø		2010 Ø	
ñ Ô		ñ Ô	
0,6	204	5,3	1.722
4,7	614	9,4	1.073
2,5	240	2,6	233
4,8-	650-	3,4	416
<b>8,0</b>	<b>3.090</b>	<b>10,2</b>	<b>3.286</b>
5,8	1.659	11,3	2.593
27,8	817	22,8	575

2011 98,5  
 2011 91,5 2010

(2)

0,2 Ô 2010  
 0,2 Ô 2010

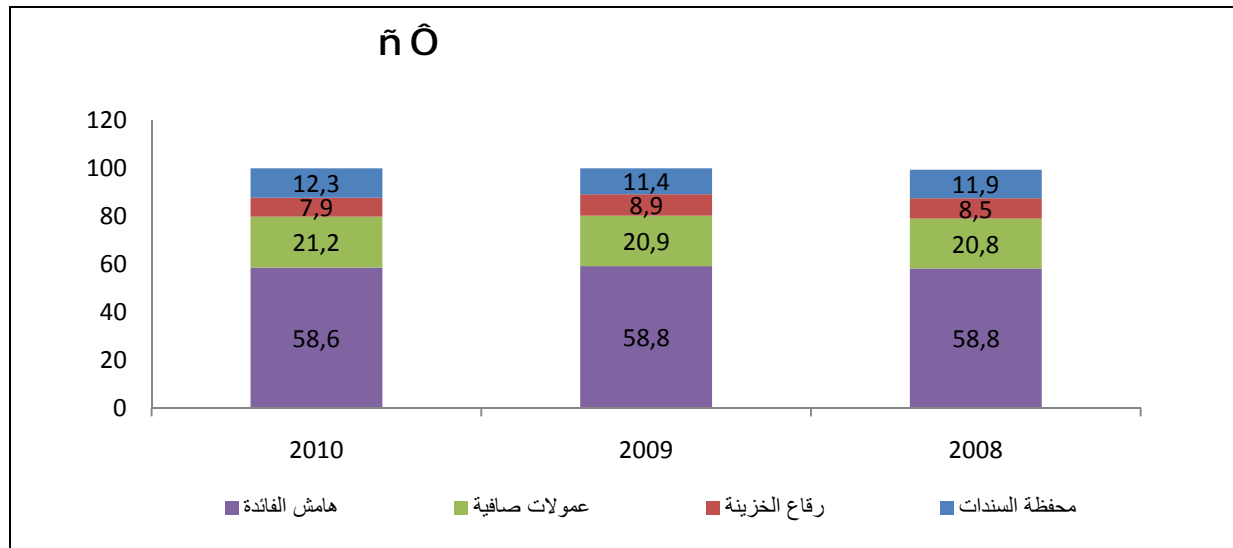


( )

2009\2010		2008\2009					
ñ Ô		ñ Ô		'2010	2009	2008	
10,8	114,9	7,2	70,9	1.176,6	1.061,7	990,8	
11,3	203,1	7,2	121,2	2.008,1	1.805,0	1.683,8	
9,4	80,0	11,5	88,1	932,8	852,8	764,7	
30,9	116,8	6,1-	24,5-	494,3	377,5	402,0	<sup>1</sup>
6,9-	31,5-	14,9	58,6	421,7	453,2	394,6	

58,6 Ô

. 21,2 Ô



2010

.2010 46,5 2009 47,2

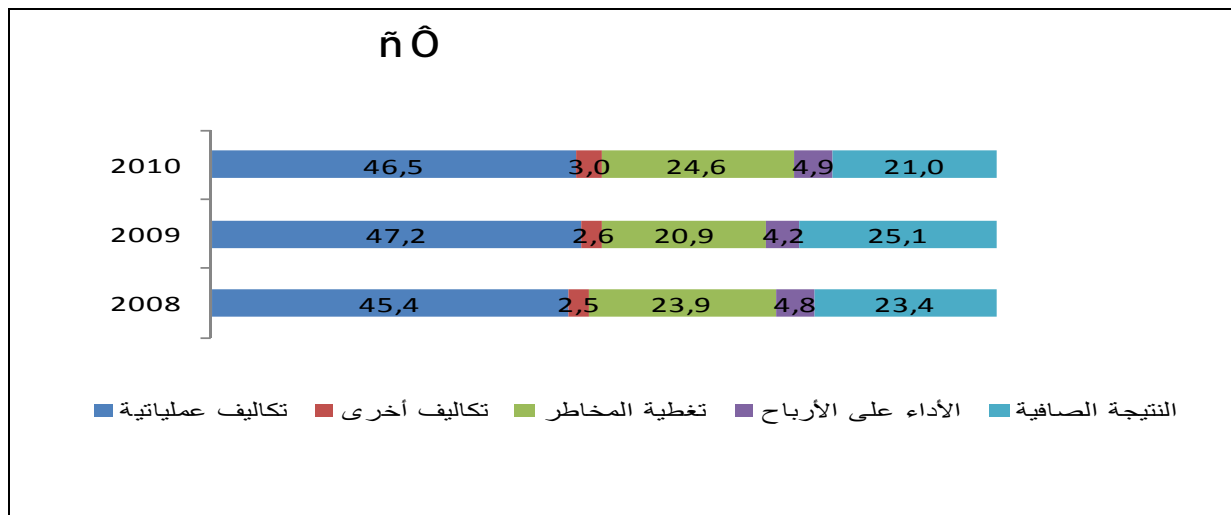
2 24,6

22,3

494,3 <sup>2</sup>

.2010

164



6,9

31,5

١

.2009

257,7

2010

28

122,9

2009

33

151,4

.2011

١ 10  
(٥)

١ 0,9

٢٠١٠	2009	2008	
0,9	1,0	1,0	
10,0	11,7	11,2	

**2011**

7,7

74

.2009

11,1

96

2010

(3

**1-3**

2011

(2009

0,3

7) 2010

.2010

164

1

927 17,2 Ô

49 2010

0,2 Ô

. 13

<b>2010</b>	<b>2009</b>	<b>2008</b>	
13,0	13,2	15,5	(ò Ô )
58,5	58,3	56,8	(òÔ)

2010

. 58,5 2009

Ø (ñ Ô)			Ø (ñ Ô)		
37,4	9	ò70	42,3	8	ò10
42,0	7	ò70 ò50	33,6	4	ò15 ò10
20,6	4	ò50	24,1	8	ò15

**2-3**

51,3

1.672 Ô

502

386

924

.2010

12

529 Ô

215)

( 324)

.(

( )

<b>2010</b>	<b>2009</b>	<b>2008</b>	
<b>4.933</b>	<b>4.404</b>	<b>3.782</b>	Ø
4.322	3.838	3.406	
611	566	376	
537	491	304	:
<b>11,6</b>	<b>12,2</b>	<b>11,7</b>	(ñ Ô) Ø Ø

11,6

0,6 Ô

2010		2009		2008		
Ø (ñ Ô)		Ø (ñ Ô)		Ø (ñ Ô)		
1,0	1	0,9	1	8,1	2	ò8
46,4	5	26,4	3	34,8	3	ò10 ò8
36,5	4	58,3	6	34,4	5	ò15 ò10
16,1	10	14,4	10	22,7	10	ò15

52,6

14

. 10

:

(1

2,7 Ô

2010

. 15,4

1.391,9

2010

36,6 2009

23,9

93,8

( )

<sup>1</sup> 2011	2010	2010	2009	2008	
560,2	739,0	1.391,9	1.019,3	822,7	
29,6	43,7	86,4	48,8	43,6	:
-	-	15,4	12,7	10,3	(ñ Ô)
10.113	10.645	10.484	11.109	11.524	(òÔ)

( 9) 2010

2011

.2011

50

4 Ô

2011

2.068,5 2010

45

41

80

1